

Montagehandleiding Veiligheidsinsteekslot

Toepassing: Dit veiligheidsslot is ontworpen om een bestaand slot van 55 en 72 mm snel en eenvoudig te vervangen. Voor een optimale beveiliging raden wij aan om dit veiligheidsslot te combineren met een M&C veiligheidscilinder met tenminste het SKG® ** keurmerk en ons SKG® *** veiligheidsbeslag.

Inhoud: 1 veiligheidsslot, 1 veiligheidssluitkom , 5 kruiskopschroeven (M4 x 40 mm)

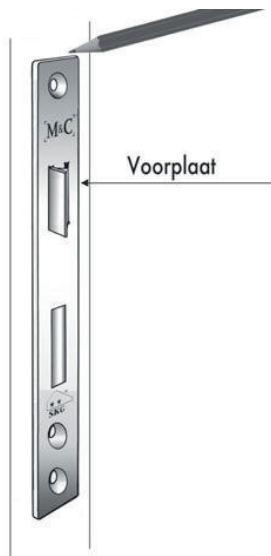
Montagegereedschap: Boormachine met houtboren van 18 mm en 12 mm, kruiskopschroevendraaier, steekbeitel, hamer, schilderstape, potlood.

1. Houd het veiligheidsslot tegen de sluitzijde van de deur. Zorg ervoor dat het kruk gat zich op een hoogte van 105 cm bevindt.
2. Teken nu de boven- en onderkant van de slotkast af op de deur.



3. Verwijder het veiligheidsslot en trek een verticale hartlijn tussen de afgetekende lijnen.
4. Gebruik tape om de diepte van het slot op de 18 mm boor te markeren.
5. Boor een rij overlappende gaten op de verticale hartlijn.

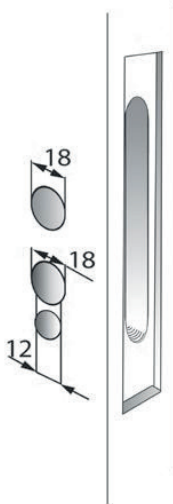
6. Maak met behulp van een hamer en een steekbeitel de randen van het slotgat recht. Verwijder eventuele houtresten.
7. Plaats het veiligheidsslot in de deur. Teken nu de omtrek van de voorplaat af op de deur.



7. Plaats het veiligheidsslot in de deur. Teken nu de omtrek van de voorplaat af op de deur.
8. Verwijder het slot en steek met hamer en beitel de omtrek van de voorplaat uit. Zorg ervoor dat de voorplaat vlak ligt met de deur.
9. Houd het veiligheidsslot op de juiste hoogte tegen de binnenkant van de deur. Teken de boorgaten voor de kruk en cilinder af.

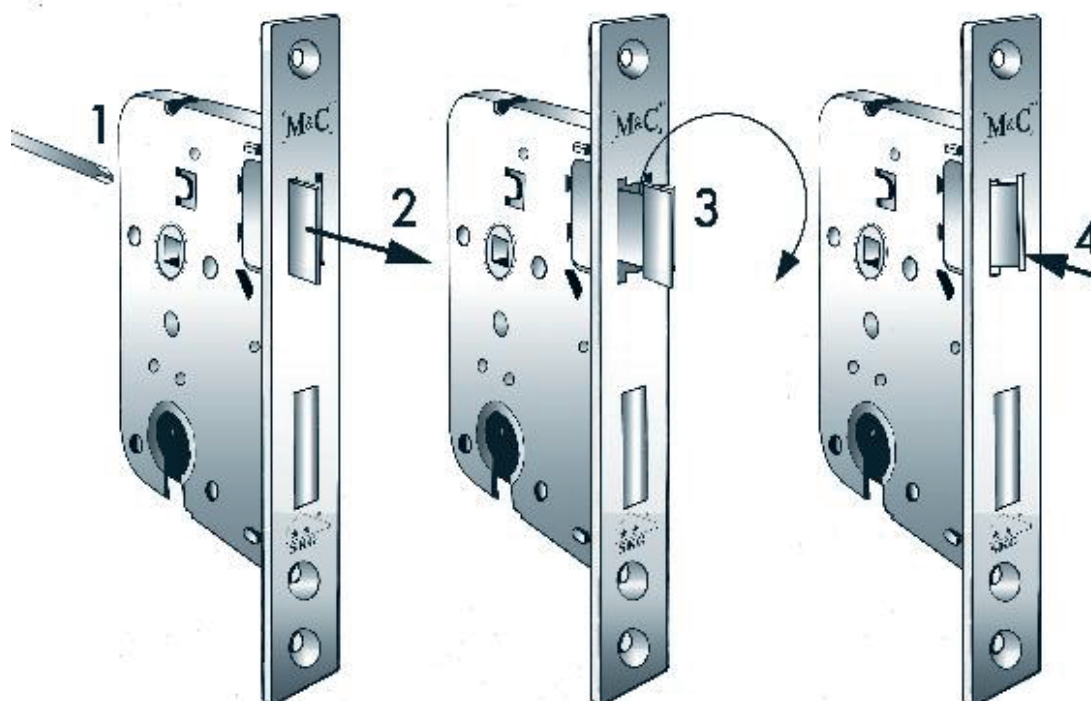


10. Boor de gaten recht door de deur. Gebruik voor het deurkrukgat de 18 mm houtboor. Hetzelfde geldt voor de bovenkant van het cilindergat. Gebruik voor de onderkant van het cilindergat een 12 mm houtboor.



11. Plaats het veiligheidsslot in de deur. Boor de installatiegaten in de voorplaat even voor en monteer vervolgens het veiligheidsslot met een schroevendraaier en de meegeleverde schroeven.

LET OP: Om storingen te voorkomen adviseren wij om de voorplaat NIET te schilderen.



Montagehandleiding Veiligheidssluitkom

Toepassing: Deze veiligheidskom is ontworpen om gebruikt te worden in combinatie met een veiligheidsinsteekslot. Voor een optimale deurbeveiliging raden wij aan om een veiligheidsbijzetslot te combineren met veiligheidsbeslag en een veiligheidscilinder met minimaal het SKG® ** keurmerk.

Inhoud: 1 veiligheidssluitkom, 1 sluitplaat, 2 kruiskopschroeven (4 x 40 mm)

Montagegereedschap: Boormachine met houtboren van 18 mm en 4 mm, kruiskopschroevendraaier, steekbeitel, hamer, schilderstape, potlood.

1. Meet de afstand van de binnenkant van de deur tot aan de voorplaat van het veiligheidsslot. Markeer deze maat aan de binnenkant op de sluitzijde van het kozijn. Draai de nachtschoot van het veiligheidsslot uit en teken deze ook af op het kozijn.
2. Houd de sluitplaat op de juiste hoogte in positie en teken de schroefgaten af. Trek een verticale lijn door de afgetekende punten.
3. Verwijder de sluitplaat. Houd de veiligheidssluitkom op de juiste plaats op het kozijn. Teken de omtrek van de sluitkom af.
4. Markeer met tape de diepte van de veiligheidssluitkom op de 18 mm boor en boor een rij overlappende gaten op de verticale lijn. Gebruik een hamer en een steekbeitel om het gat passend te maken voor de sluitkom.
5. Plaats de sluitplaat op de sluitkom en teken de omtrek van de sluitplaat af. Verwijder de plaat en steek de omtrek uit zodat de sluitplaat vlak ligt met het kozijn. Monteer de sluitplaat en de sluitkom met behulp van de meegeleverde schroeven.
6. Sla tenslotte voorzichtig de lip van de sluitplaat om met een hamer.

LET OP: Om storingen te voorkomen adviseren wij om de sluitplaat NIET te schilderen.